






# Erläuterung der zeichnerischen Darstellungen

-  Geplantes Vorranggebiet für die Wasserversorgung (WVR) laut dem Fortschreibungs-Entwurf vom 27. September 2021 soll erhalten bleiben
-  Geplantes Vorbehaltsgebiet für die Wasserversorgung (WVB) laut dem Fortschreibungs-Entwurf vom 27. September 2021 soll erhalten bleiben
-  WVR soll im Vergleich zum Fortschreibungs-Entwurf vom 27. September 2021 hinzukommen
-  Geplantes WVR laut dem Fortschreibungs-Entwurf vom 27. September 2021 soll entfallen
-  Geplantes WVR laut dem Fortschreibungs-Entwurf vom 27. September 2021 soll WVB werden

## Nachrichtliche Wiedergabe




- von staatlichen Planungszielen

-  Regionsgrenze

- von bestehenden Nutzungen und Festsetzungen

-  Festgesetztes Wasserschutzgebiet

## Verwaltungsgrenzen

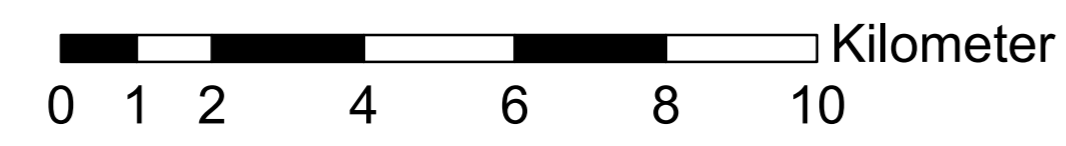
-  Grenze des Regierungsbezirkes
-  Grenzen der Landkreise und kreisfreien Städte
-  Grenzen der Gemeinden

Kartengrundlage:  
Geodaten der Bayerischen Vermessungsverwaltung - [www.geodaten.bayern.de](http://www.geodaten.bayern.de) und Bayerisches Staatsministerium des Innern, für Sport und Integration  
Raumordnungskataster der Regierung von Schwaben

Bearbeiter/-in: Regionsbeauftragter für die Region Allgäu

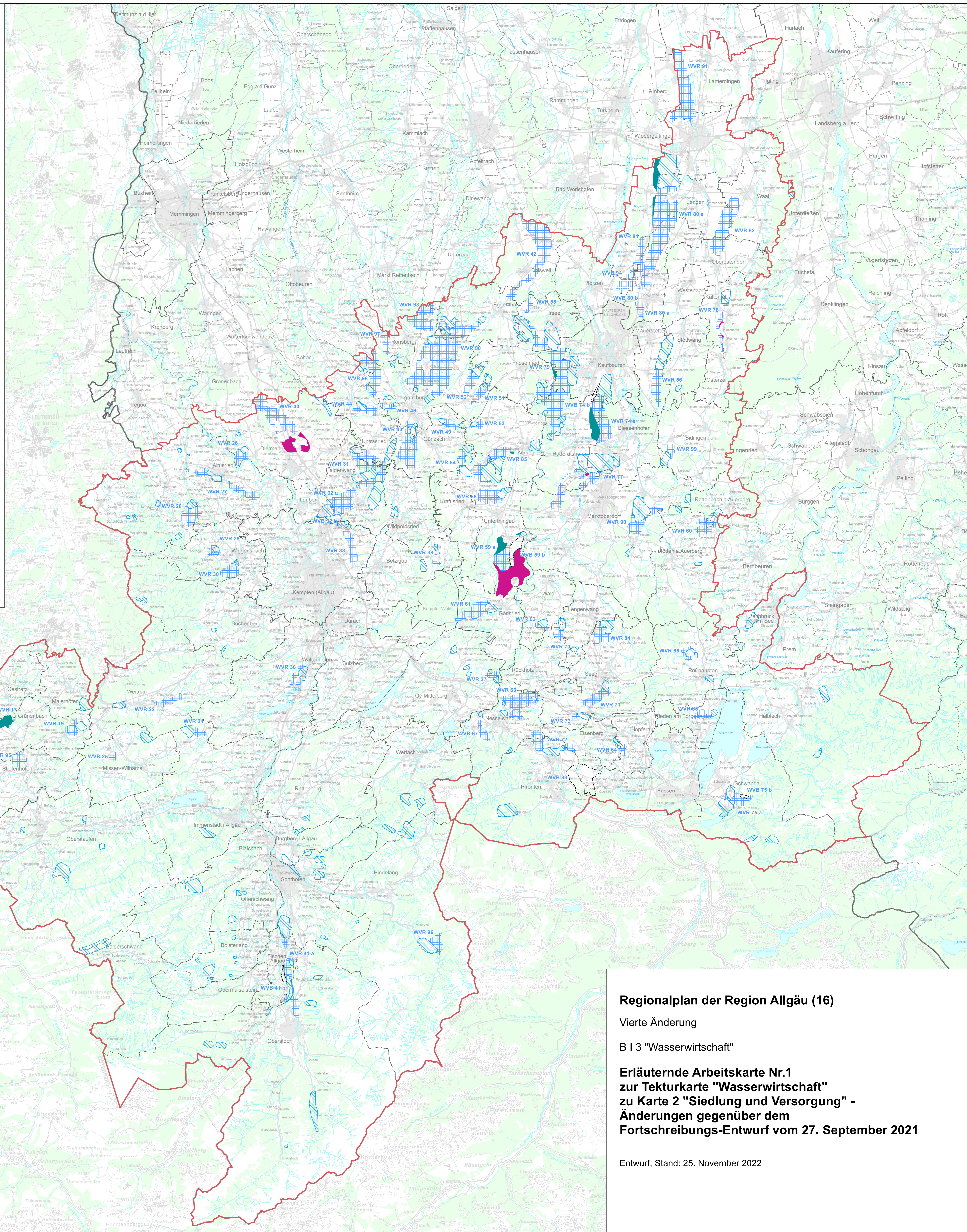
Maßstab 1:100.000

Kartographie:  
Regierung von Schwaben,  
Sachgebiet Raumordnung, Landes- und Regionalplanung



Herausgeber:  
Regionaler Planungsverband Allgäu

Nachdruck und Vervielfältigung (auch auszugsweise) nur mit  
Genehmigung des Herausgebers



**Regionalplan der Region Allgäu (16)**  
Vierte Änderung  
B I 3 "Wasserwirtschaft"  
**Erläuternde Arbeitskarte Nr.1**  
zur Tekturkarte "Wasserwirtschaft"  
zu Karte 2 "Siedlung und Versorgung" -  
Änderungen gegenüber dem  
Fortschreibungs-Entwurf vom 27. September 2021  
Entwurf, Stand: 25. November 2022