

Ziele der Raumordnung und Landesplanung

Zeichnerisch verbindliche Darstellungen

- Wasserwirtschaft**
- Vorranggebiet für die öffentliche Wasserversorgung / WVR Nr. (Vorranggebiet Wasserversorgung)
 - Vorbehaltsgebiet für die öffentliche Wasserversorgung / WVB Nr. (Vorbehaltsgebiet Wasserversorgung)
 - Vorranggebiet für den Hochwasserabfluss- und rückhalt / H. Nr. (Vorranggebiet Hochwasser)

- Bodenschätze**
- Vorranggebiet (Nr.)
 - Vorbehaltsgebiet (Nr.)
 - KS, TO, CA Kies, Sand, Ton, Kalk

- Nutzung der Windenergie**
- Vorranggebiet für die Errichtung überörtlich raumbedeutsamer Windkraftanlagen (Nr.)
 - Vorbehaltsgebiet für die Errichtung überörtlich raumbedeutsamer Windkraftanlagen (Nr.)
- Ausschlussgebiet: siehe Karte Maßstab 1:400 000 (links unten)

Zeichnerisch erläuternde Darstellung verbaler Ziele

- Trenngrün

Nachrichtliche Wiedergabe

- von staatlichen Planungszielen
 - Regionsgrenze
 - von bestehenden Nutzungen und Festsetzungen
 - Festgesetztes Wasserschutzgebiet
 - Festgesetztes Überschwemmungsgebiet
- Ausgewählte regionalplanerisch relevante, fachrechtlich hinreichend gesicherte Flächen, soweit für die Darstellung der Gesamtkonzeption erforderlich
- Bebauungsplan mit Festsetzungen von Flächen für Windkraftanlagen
 - Bebauungsplan mit Festsetzungen von Flächen für die Gewinnung von Bodenschätzen mit Regelung der Folgefunktion

- Vermessungsgrenzen
 --- Grenzen der Gemeinden
 --- Grenzen der Landkreise und kreisfreien Städte
 --- Grenze des Regierungsbezirks
- Bauwerk: Regionalsiedlungsplan für die Region Allgäu bei der Regierung von Schwaben
 Kartographie: Regierung von Schwaben
 Herausgeber: Regionalplanungsverband Allgäu



Kartengrundlage: Nutzung der Geobasisdaten der Bayerischen Vermessungsverwaltung
 Geobasisdaten: ©Bayerische Vermessungsverwaltung

Regionalplan Region Allgäu (16)

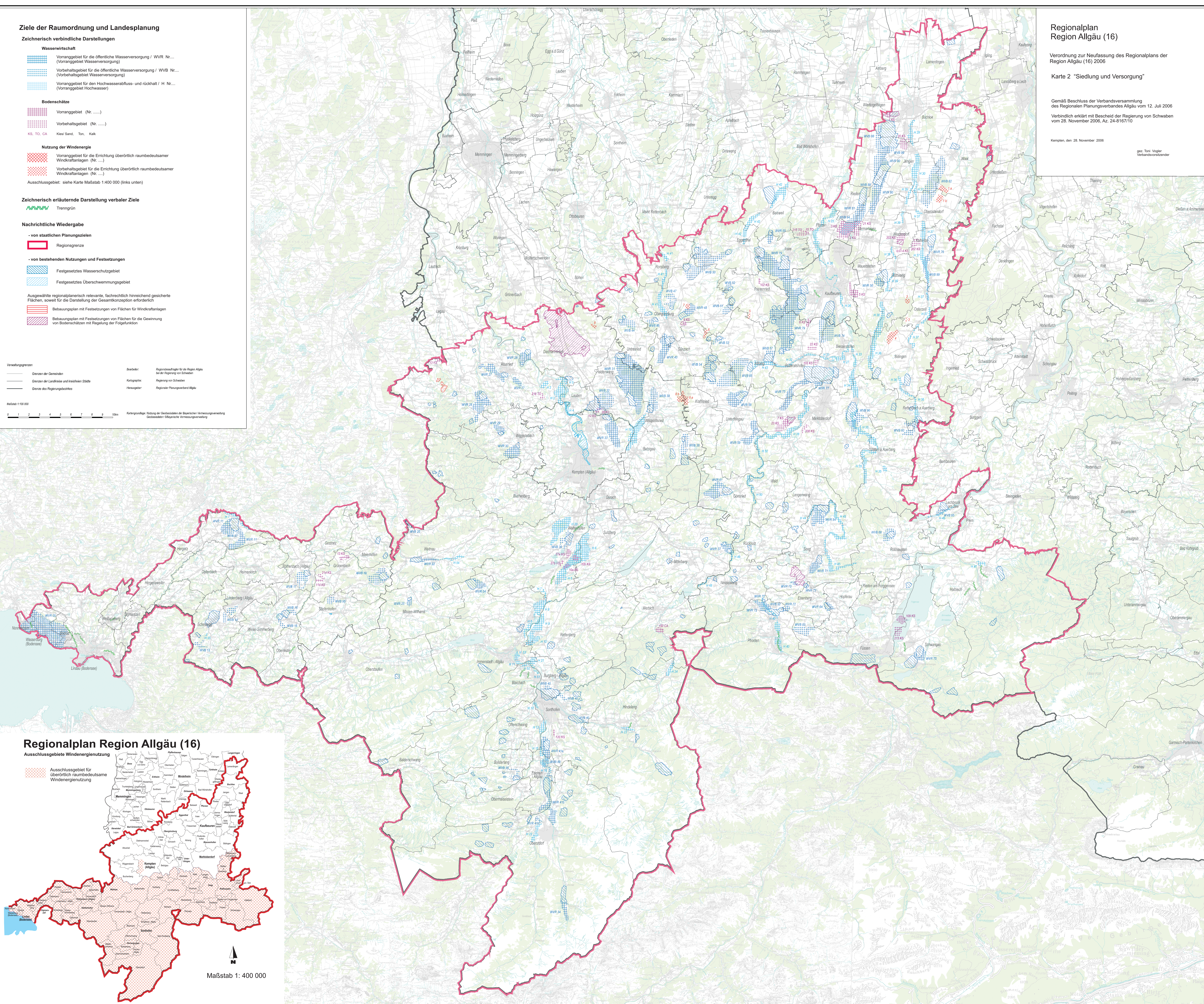
Verordnung zur Neufassung des Regionalplans der Region Allgäu (16) 2006

Karte 2 "Siedlung und Versorgung"

Gemäß Beschluss der Verbandversammlung des Regionalplanungsverbandes Allgäu vom 12. Juli 2006
 Verbindlich erklärt mit Bescheid der Regierung von Schwaben vom 28. November 2006, Az. 24-816/710

Kempten, den 28. November 2006

gez. Toni Vogler
 Vorstandsvorsitzender



Regionalplan Region Allgäu (16)

Ausschlussgebiete Windenergienutzung

- Ausschlussgebiet für überörtlich raumbedeutsame Windenergienutzung

